



MS Teams

Οδηγός για δημιουργία και διεξαγωγή
ηλεκτρονικών διαλέξεων

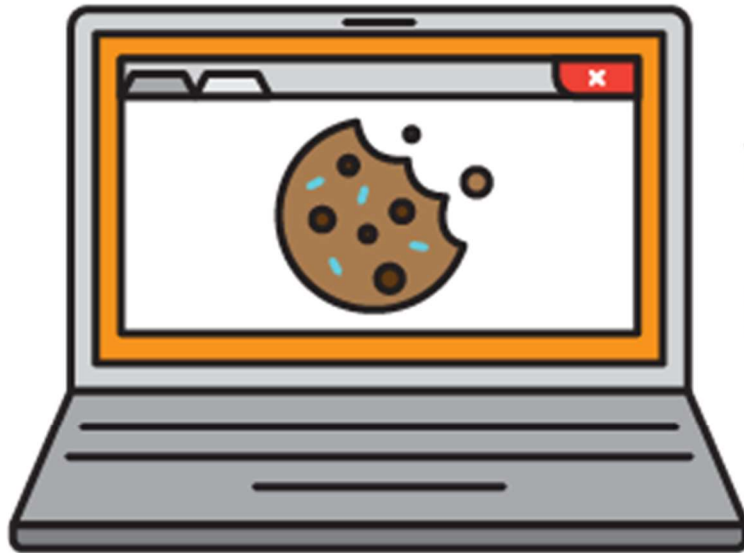
Βασικές Λειτουργίες MS Teams

Το MS Teams υποστηρίζει τις εξής λειτουργίες:

- **#1. Δημιουργία ομάδας:** δημιουργία ομάδας – τάξης μαθήματος
- **#2. Πρόσκληση συμμετεχόντων:** προαιρετική λειτουργία για την πρόσκληση συνδιδασκόντων και μαθητών
- **#3. Προγραμματισμός διαλέξεων:** ορισμός ώρας πραγματοποίησης της διάλεξης και επαναληπτικότητας (μια φορά, εβδομαδιαίως, κ.λπ.)
- **#4. Λήψη συνδέσμου πρόσβασης:** λήψη συνδέσμου πρόσβασης (link) στη διάλεξη προς διάθεση στους φοιτητές
- **#5. Διεξαγωγή διαλέξεων:** διεξαγωγή διαλέξεων με χρήση παρουσιάσεων και άλλου υλικού
- **#6. Παρακολούθηση διαλέξεων:** παρακολούθηση μέσω υπολογιστή και mobile συσκευής (tablet, κινητού)

Ρυθμίσεις φυλλομετρητή (browser)

- Θα πρέπει οι διδάσκοντες να βεβαιωθούν ότι στις ρυθμίσεις του browser (Chrome, Firefox, Explorer, κ.λπ.) δεν έχει επιλεγεί αποκλεισμός cookies τρίτων

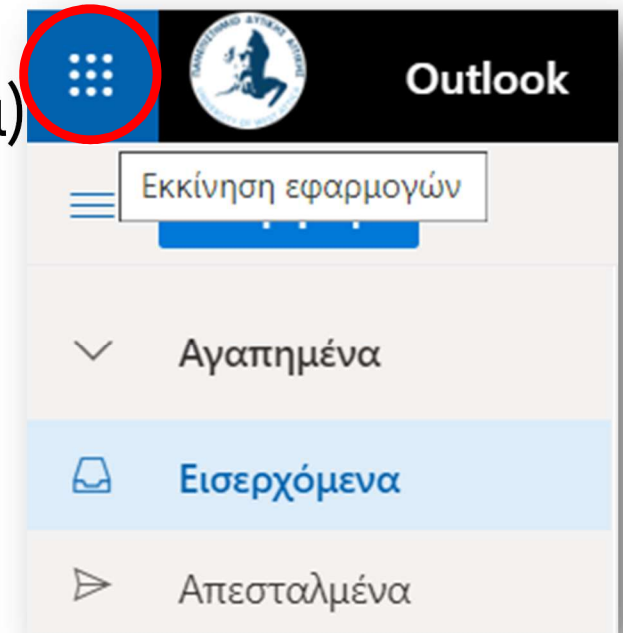
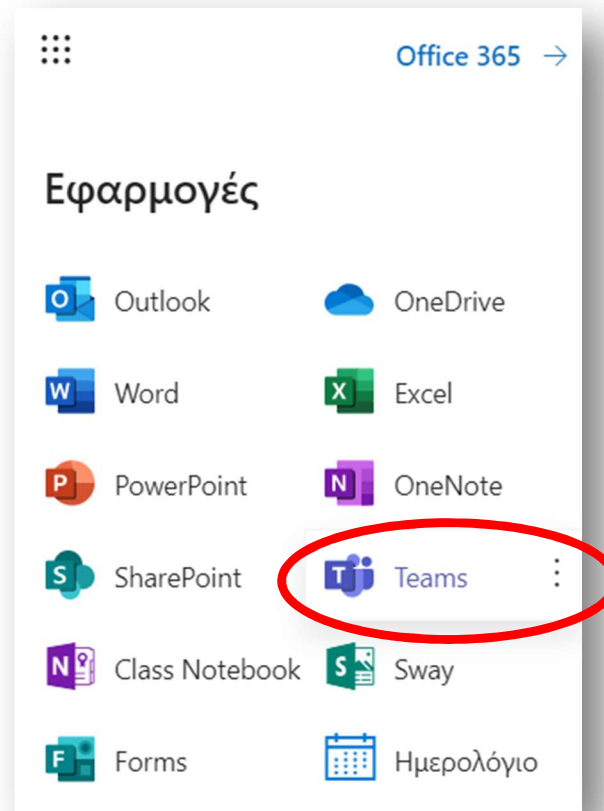


**WEBSITE
COOKIES**

Σύνδεση στο MS Teams

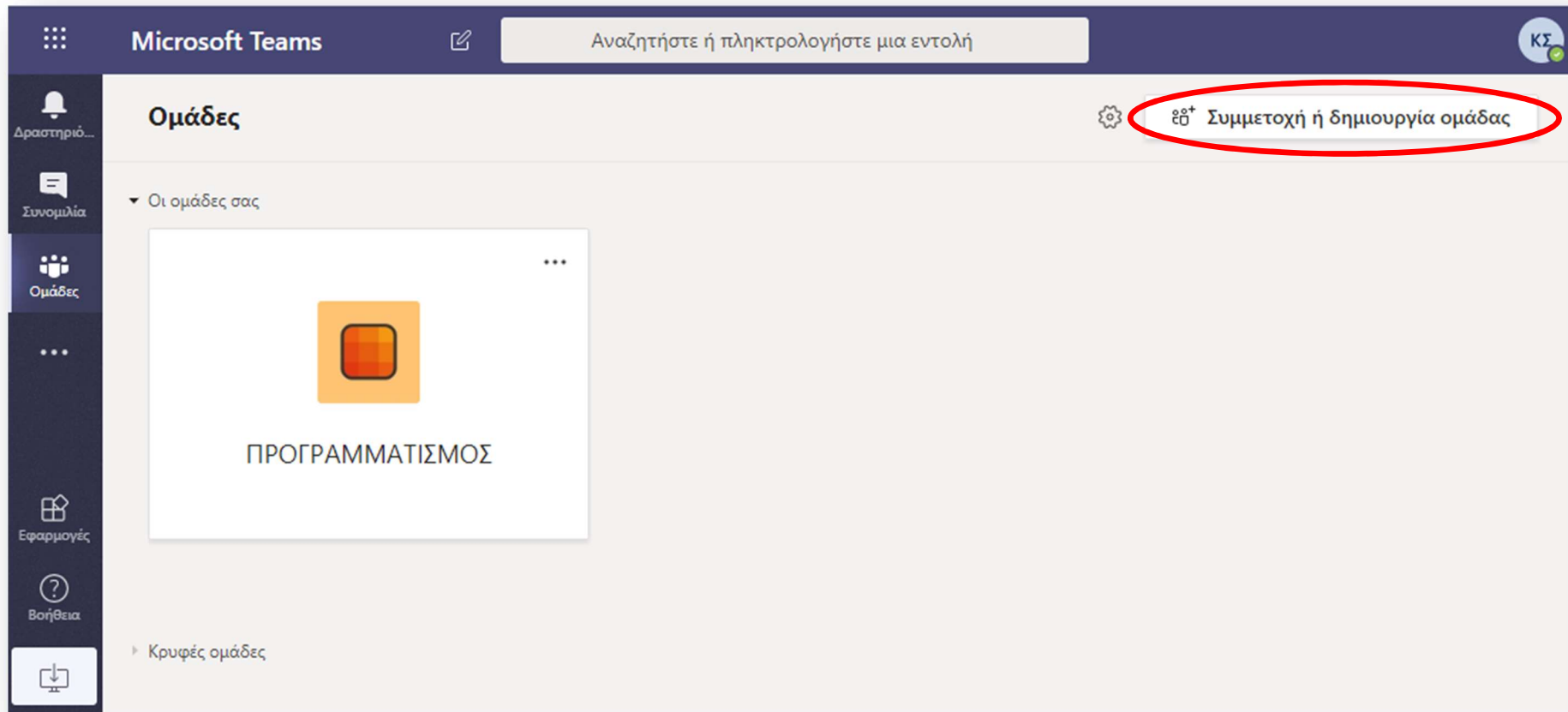
- Σύνδεση στο <http://webmail.uniwa.gr>
- Μενού εφαρμογών Office365 (πάνω αριστερά)

- Επιλογή Teams



#1. Δημιουργία & λειτουργία ομάδας

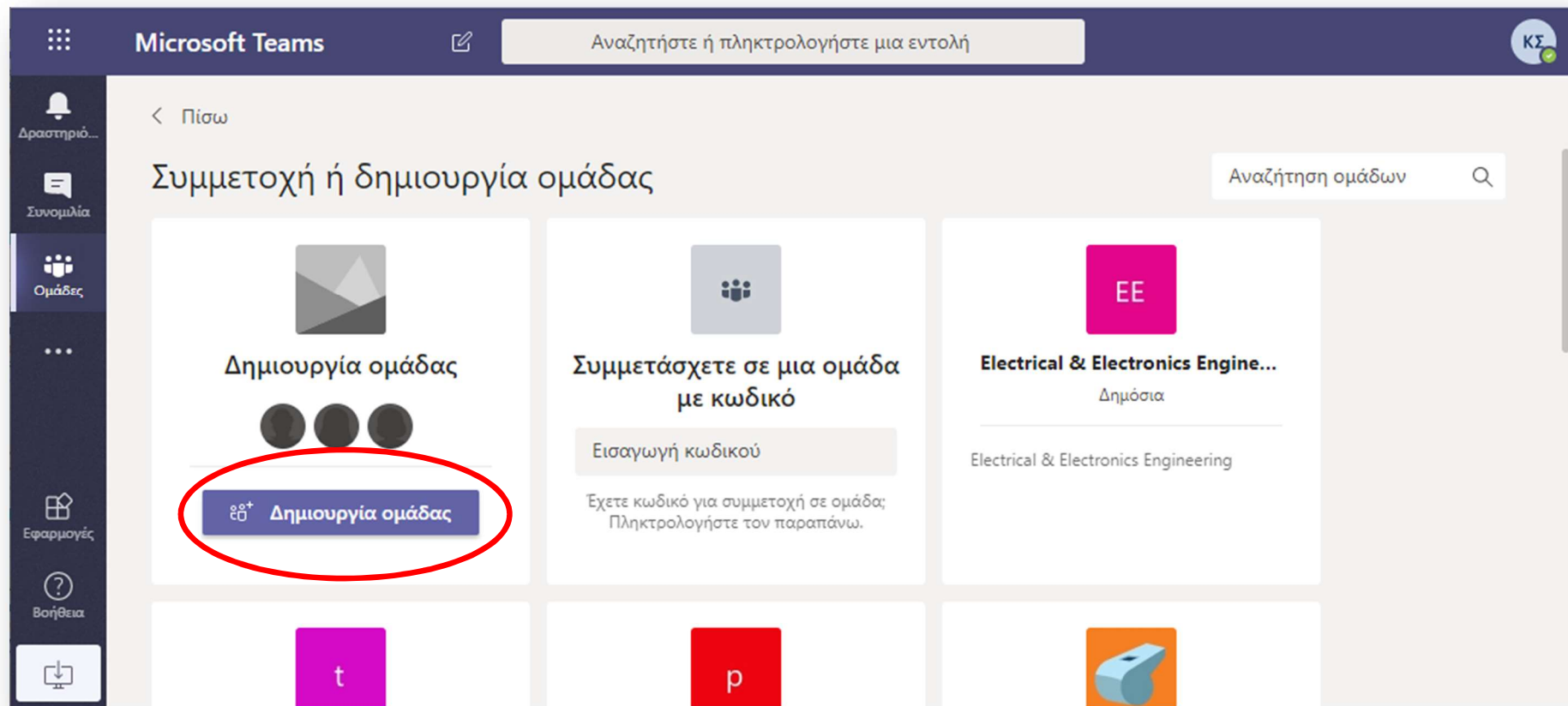
- Επιλέγουμε “Συμμετοχή ή δημιουργία ομάδας”



Περιβάλλον εισόδου MS Teams

#1. Δημιουργία & λειτουργία ομάδας

- Επιλέγουμε “Δημιουργία ομάδας”



#1. Δημιουργία & λειτουργία ομάδας

- Για τη δημιουργία ομάδας η οποία θα έχει τη μορφή τάξης, επιλέγουμε **“Τάξη”**

Επιλέξτε έναν τύπο ομάδας



Τάξη

Συζητήσεις, έργα ομάδας,
εργασίες



**Επαγγελματική
κοινότητα εκμάθησης
(PLC)**

Ομάδα εργασίας
εκπαιδευτικών



Προσωπικό

Σχολική διοίκηση και ανάπτυξη



Άλλο

Λέσχες, ομάδες μελέτης,
εξωσχολικές δραστηριότητες

Άκυρο

#1. Δημιουργία & λειτουργία ομάδας

- Εισάγουμε Όνομα ομάδας (τάξης) και προαιρετικά μια περιγραφή.
- Στη συνέχεια επιλέγουμε “Επόμενο”

Δημιουργήστε την ομάδα σας

Οι καθηγητές είναι κάτοχοι των ομάδων τάξης και οι σπουδαστές συμμετέχουν ως μέλη. Κάθε ομάδα τάξης σας επιτρέπει να δημιουργείτε εργασίες και κουίζ, να καταγράφετε σχόλια σπουδαστών και να παρέχετε στους σπουδαστές σας έναν ιδιωτικό χώρο για σημειώσεις στο σημειωματάριο τάξης.

Όνομα

ΕΚΠΑΙΔΕΥΤΙΚΗ ΤΕΧΝΟΛΟΓΙΑ

Περιγραφή (προαιρετικό)

Δημιουργήστε μια ομάδα χρησιμοποιώντας μια υπάρχουσα ομάδα ως πρότυπο

Άκυρο Επόμενο

** Προτεινόμενο όνομα τάξης είναι το όνομα του μαθήματος*

#2. Πρόσκληση συμμετεχόντων

- Προσκαλούμε (προαιρετικά) συγκεκριμένα άτομα (μαθητές ή καθηγητές).
- Δεδομένου ότι στις περισσότερες των περιπτώσεων η διάλεξη απευθύνεται σε άγνωστη εκ των προτέρων ομάδα φοιτητών, επιλέγουμε **“Παράλειψη”** στο βήμα αυτό.

Προσθήκη ατόμων στην ομάδα "ΕΚΠΑΙΔΕΥΤΙΚΗ ΤΕΧΝΟΛΟΓΙΑ"

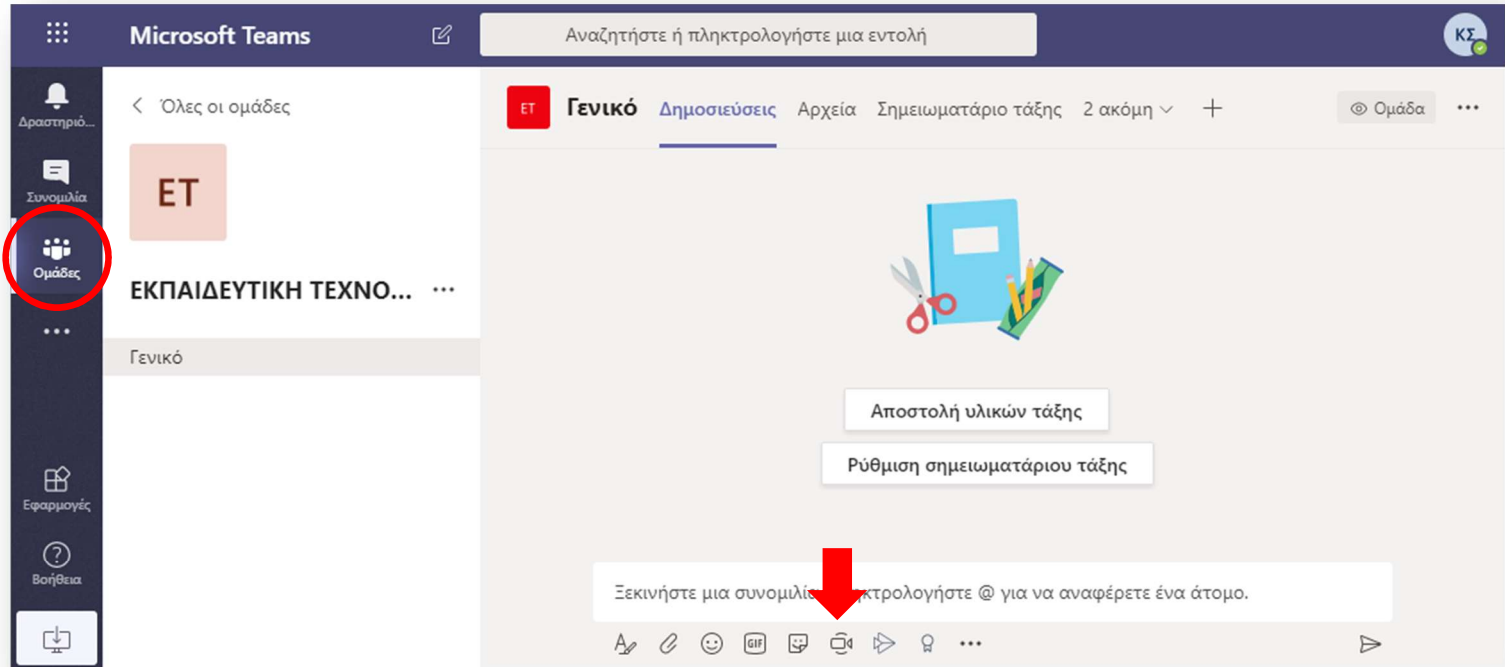
[Μαθητές](#) [Καθηγητές](#)

Αναζήτηση για μαθητές

Ξεκινήστε να πληκτρολογείτε ένα όνομα για να επιλέξετε μια ομάδα, μια λίστα διανομής ή ένα άτομο στο σχολείο σας.

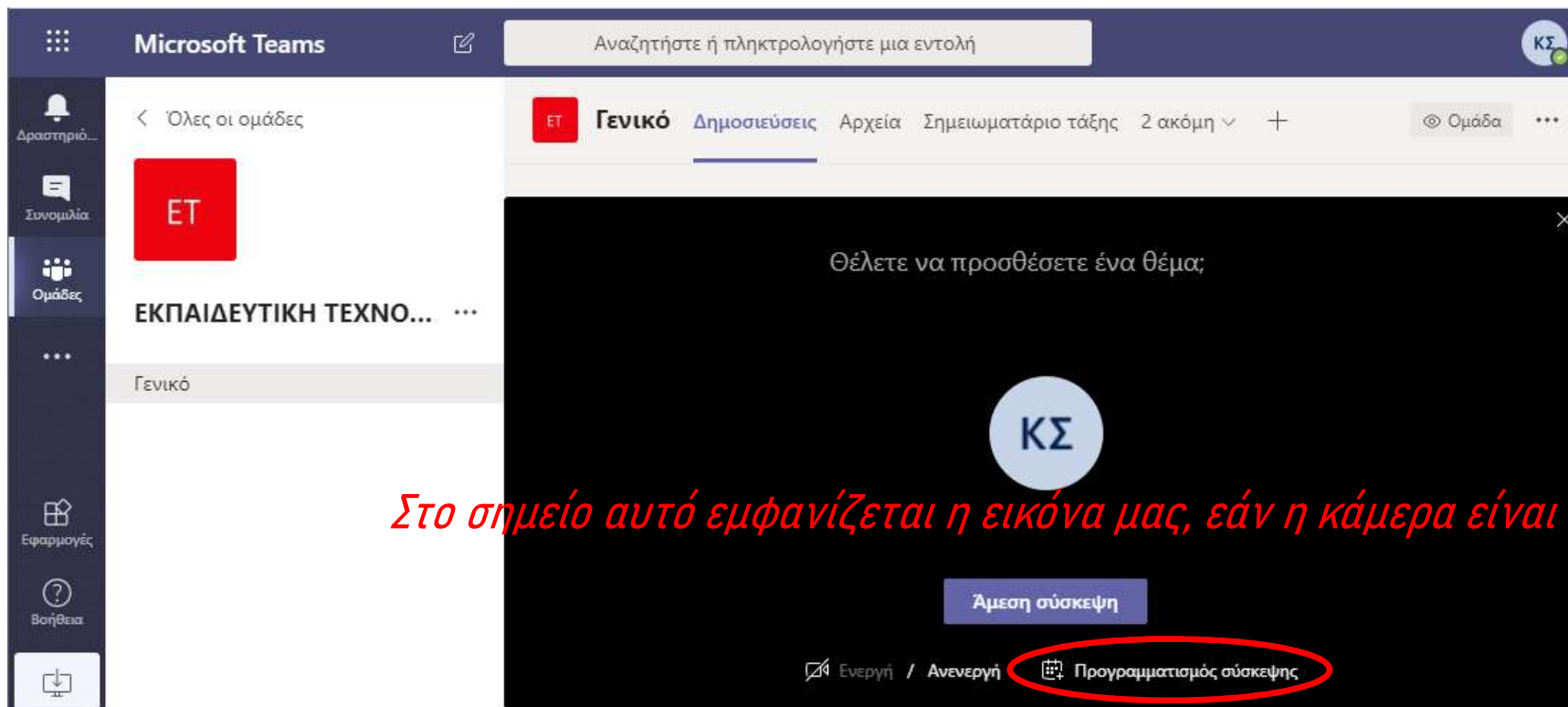
#3. Προγραμματισμός διαλέξεων

- Το μάθημα έχει δημιουργηθεί και είναι πλέον προσβάσιμο από το μενού “Ομάδες”.
- Για τον προγραμματισμό διαλέξεων του μαθήματος επιλέγουμε την κάμερα από την κάτω εργαλειοθήκη



#3. Προγραμματισμός διαλέξεων

- Επιλέγουμε **“Προγραμματισμός σύσκεψης”** για να δημιουργήσουμε το πρόγραμμα των ηλεκτρονικών διαλέξεων του μαθήματός μας



Στο σημείο αυτό εμφανίζεται η εικόνα μας, εάν η κάμερα είναι ενεργή

** Η "Άμεση Σύσκεψη" αφορά σε δυνατότητα συσκέψεων με άμεση ενεργοποίηση, για τις οποίες ισχύουν τα επόμενα βήματα*

#3. Προγραμματισμός διαλέξεων

- Συμπληρώνουμε τις πληροφορίες σύσκεψης.
- Μπορούμε να ορίσουμε ότι η διάλεξη θα γίνεται σε εβδομαδιαία βάση, επιλέγοντας **“Εβδομαδιαία”** από τη σχετική λίστα επιλογών.
- Ολοκληρώνουμε επιλέγοντας **“Αποστολή”**

The screenshot shows the Microsoft Teams meeting scheduling interface. The 'Αποστολή' (Send) button is circled in red. A dropdown menu is open, showing the 'Εβδομαδιαία' (Weekly) option selected. A red arrow points to the 'Εβδομαδιαία' option in the dropdown.

Microsoft Teams

Αναζητήστε ή πληκτρολογήστε μια εντολή

Νέα σύσκεψη Λεπτομέρειες Βοηθός προγραμματισμού

Αποστολή Κλείσιμο

Ζώνη ώρας: (UTC+02:00) Αθήνα, Βουκουρέστι

ΔΙΑΛΕΞΕΙΣ ΘΕΩΡΙΑΣ

Προσθήκη απαιτούμενων συμμετεχόντων + Προαιρετικοί

12 Μαρ 2020 12:00 μ.μ.

12 Μαρ 2020 2:00 μ.μ. 2 ώρες Ολοήμερη

Συμβαίνει κάθε Πέμπτη από 12/3

ΕΚΠΑΙΔΕΥΤΙΚΗ ΤΕΧΝΟΛΟΓΙΑ > Γενικό

Προσθήκη τοποθεσίας

Δεν επαναλαμβάνεται

Κάθε εργάσιμη ημέρα (Δευτ. - Παρ.)

Καθημερινά

Εβδομαδιαία

Μηνιαία Εβδομαδιαία

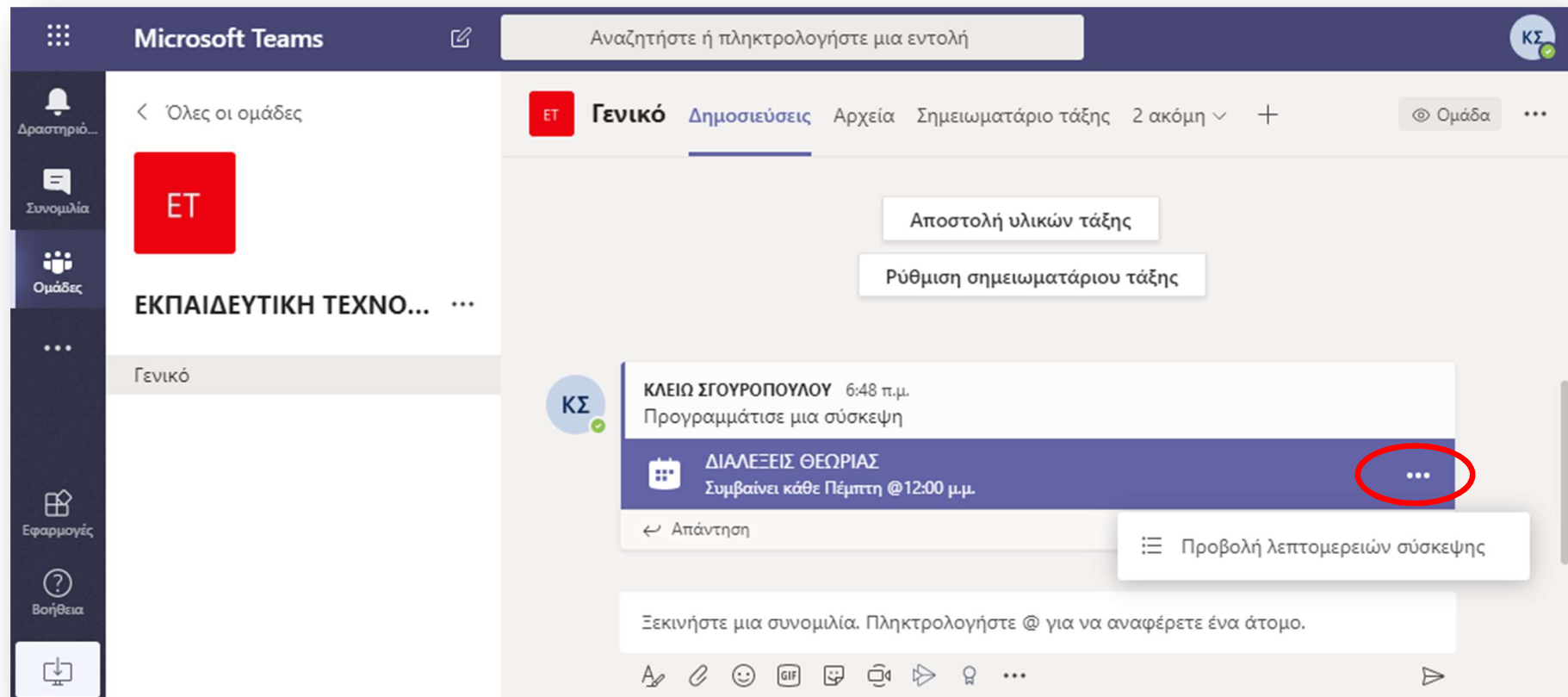
Ετησίως

Προσαρμογή

Συμβαίνει κάθε Πέμπτη από 12/3

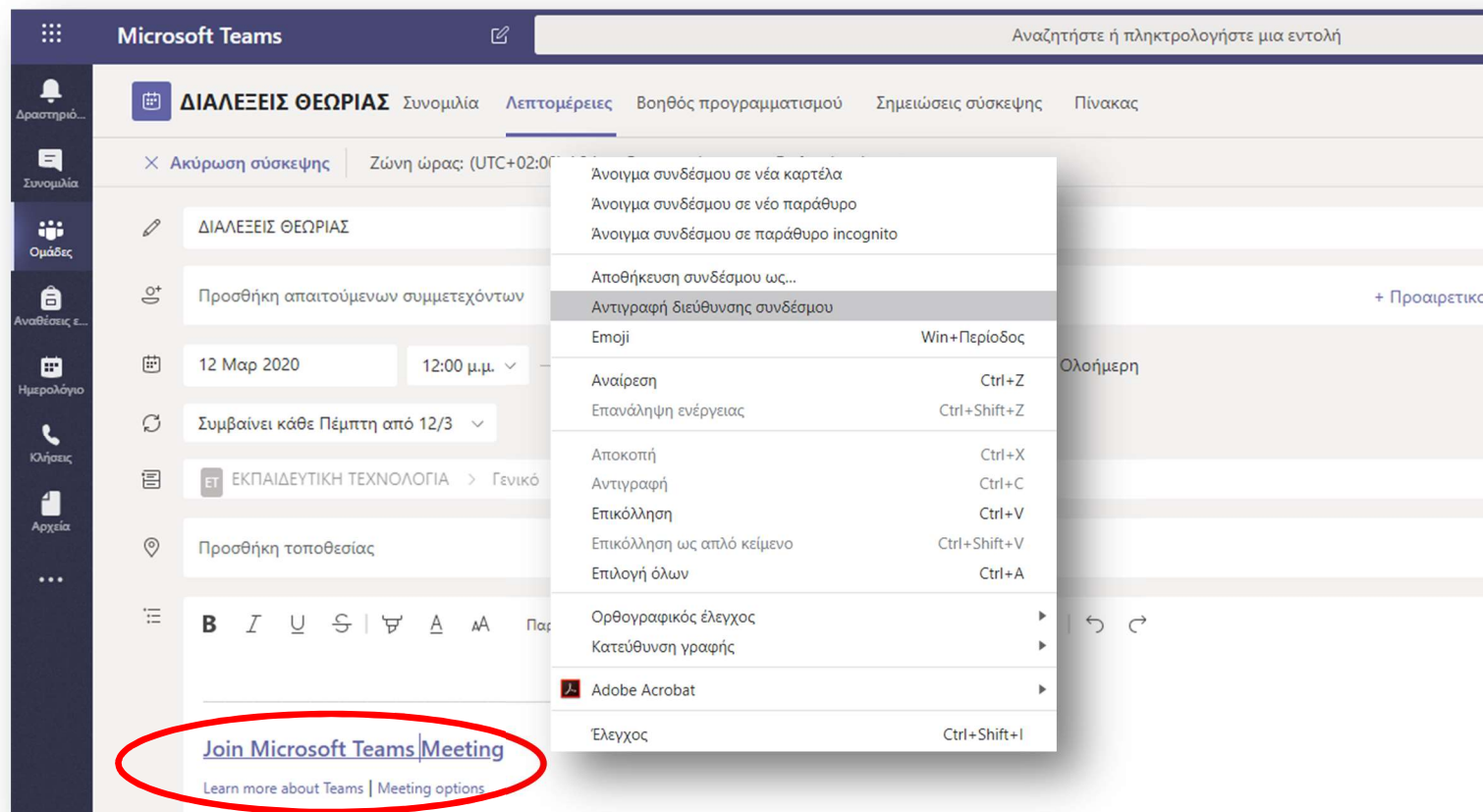
#4. Λήψη συνδέσμου πρόσβασης

- Οι προγραμματισμένες διαλέξεις έχουν πλέον ενταχθεί στο περιβάλλον του μαθήματός μας
- Επιλέγουμε “...” για προβολή των λεπτομερειών της σύσκεψης



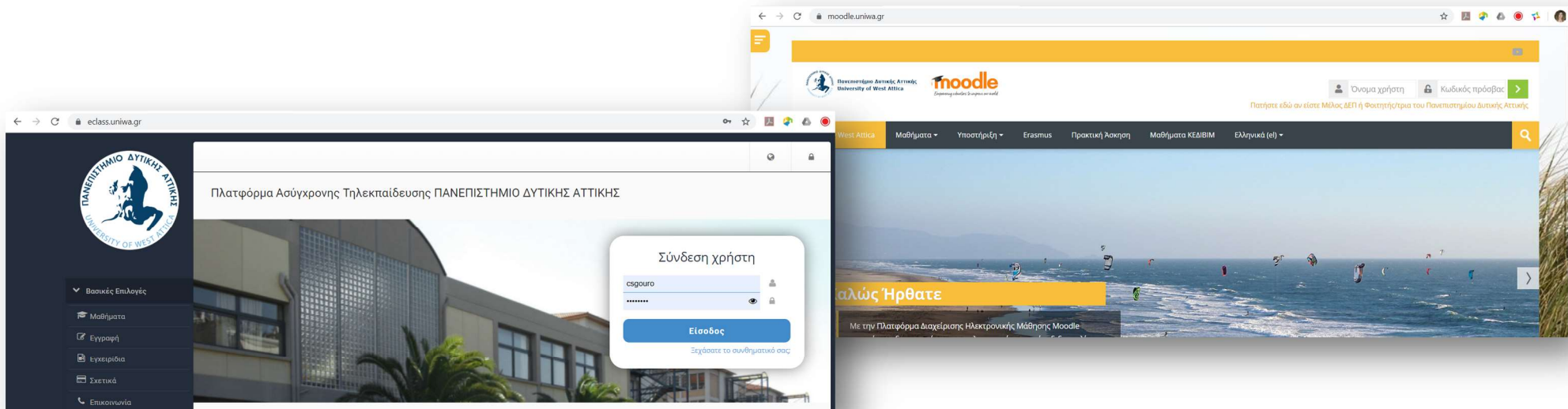
#4. Λήψη συνδέσμου πρόσβασης

- Στις λεπτομέρειες είναι ορατός ο σύνδεσμος της σύσκεψης, τον οποίο μπορούμε να αντιγράψουμε με δεξί κλικ και επιλογή **“Αντιγραφή διεύθυνσης συνδέσμου”**



#4. Διάθεση συνδέσμου πρόσβασης

- Ο σύνδεσμος της σύσκεψης μπορεί να επικολληθεί σε σχετική ανακοίνωση στην ασύγχρονη πλατφόρμα του μαθήματος (Open eclass ή Moodle) ώστε να διατεθεί στους φοιτητές.
- Εφόσον έχει οριστεί εβδομαδιαίος προγραμματισμός διαλέξεων η πρόσβαση γίνεται κάθε φορά μέσω του ίδιου συνδέσμου (δεν απαιτείται επανάληψη της διαδικασίας λήψης συνδέσμου).



#5. Διεξαγωγή διαλέξεων

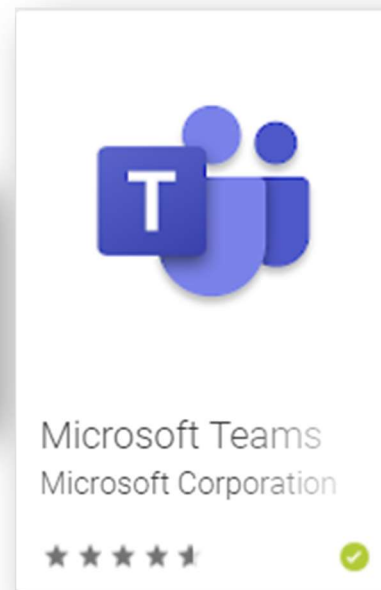
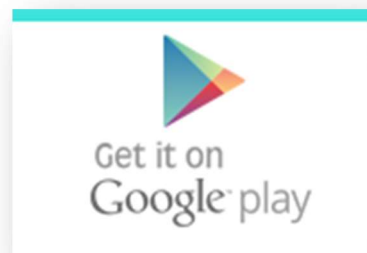
- Κατά τη διεξαγωγή των διαλέξεων, υποστηρίζεται η **προβολή παρουσιάσεων** (αποστολή αρχείου powerpoint από τον υπολογιστή) καθώς και **διαμοιρασμός της οθόνης** του υπολογιστή

The screenshot displays a Microsoft Teams meeting interface. The main content is a PowerPoint slide titled "Νέα μαθησιακά οικοσυστήματα" (New learning ecosystems). The slide features a diagram with three main sections: "GLOBAL EDUCATIONAL ECOSYSTEM" (Online platforms provide education across many ecosystems), "PERSONAL & COLLECTIVE NEEDS WITHIN LEARNING LIFECYCLE", and "LOCAL EDUCATIONAL ECOSYSTEM". The diagram includes icons for "existing institutions", "required (future) institution", and "Fab/hack-labs & makerspaces", along with "Integration providers".

Two red circles highlight specific features: one around the "Share" icon in the bottom right of the slide, and another around the "Share screen" button in the bottom left of the Teams interface. A search bar is visible in the bottom right corner of the Teams interface, showing search results for "Αναζήτηση ομάδων και καναλιών", "OneDrive", and "Αποστολή από τον υπολογιστή μου".

#6. Παρακολούθηση διαλέξεων

- Η παρακολούθηση από τους φοιτητές γίνεται με κλικ στον σύνδεσμο που έχει διατεθεί (βήμα #4) μέσω
 - ▣ **Desktop υπολογιστή ή laptop** με σύνδεση στην εφαρμογή από το <http://webmail.uniwa.gr>
 - ▣ **Κινητής συσκευής (tablet ή smart phone)** με εγκατάσταση του MS Teams App





Πανεπιστήμιο Δυτικής Αττικής

Πληροφορίες και υποστήριξη χρηστών

210 5381304

noc@uniwa.gr

eclass@uniwa.gr

elearning@uniwa.gr